

## به نام خدا

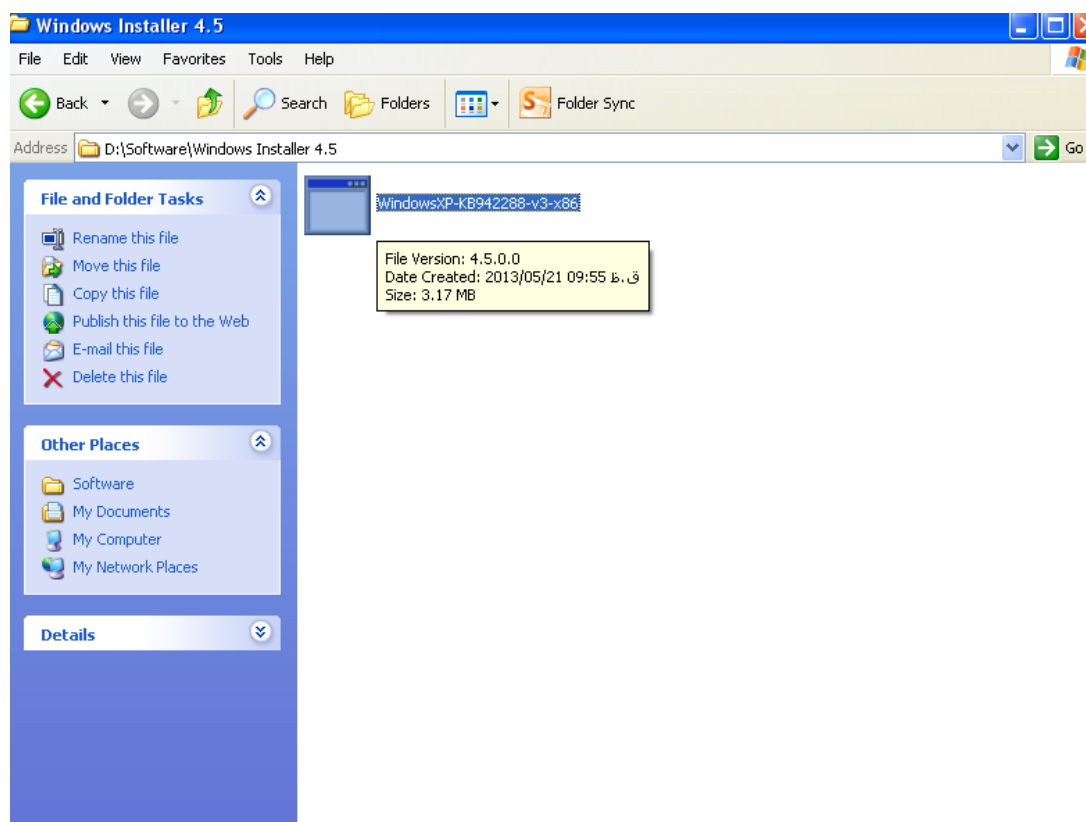
آموزش کامل نرم افزار

سیستم حضور و غیاب

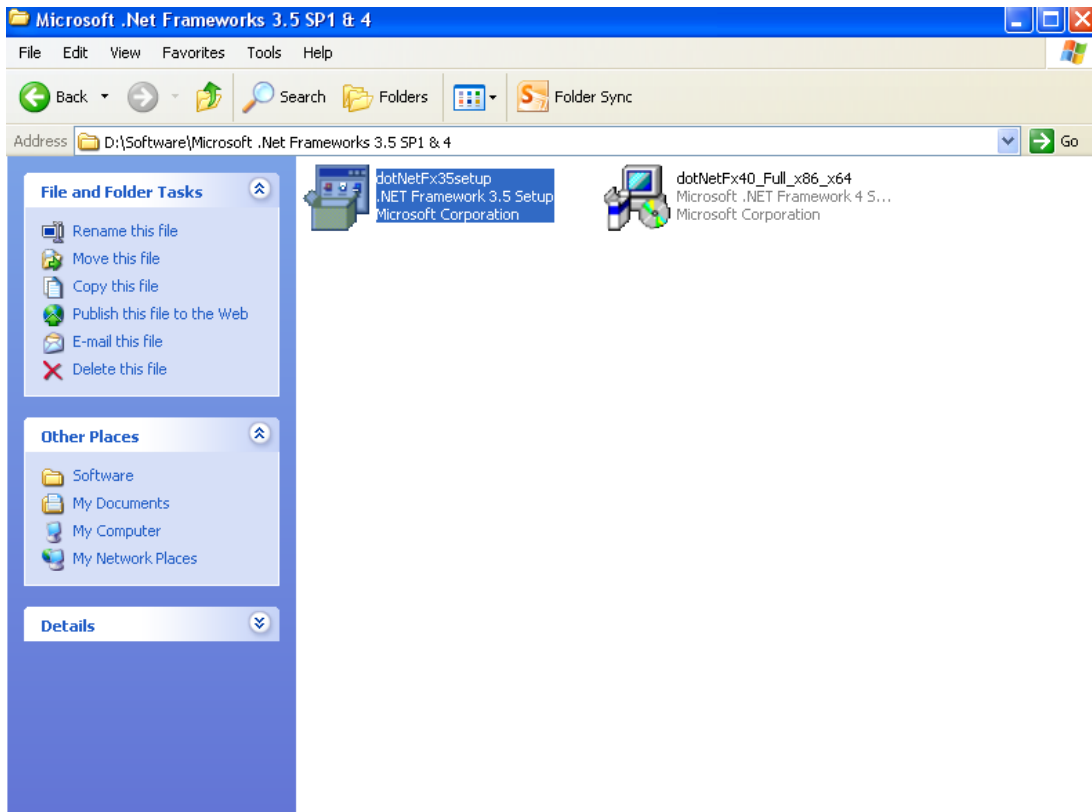
شرکت سیتکس

مراحل نصب برنامه ی حضور و غیاب از روی اتوران سی دی و به ترتیب زیر انجام می گیرد:

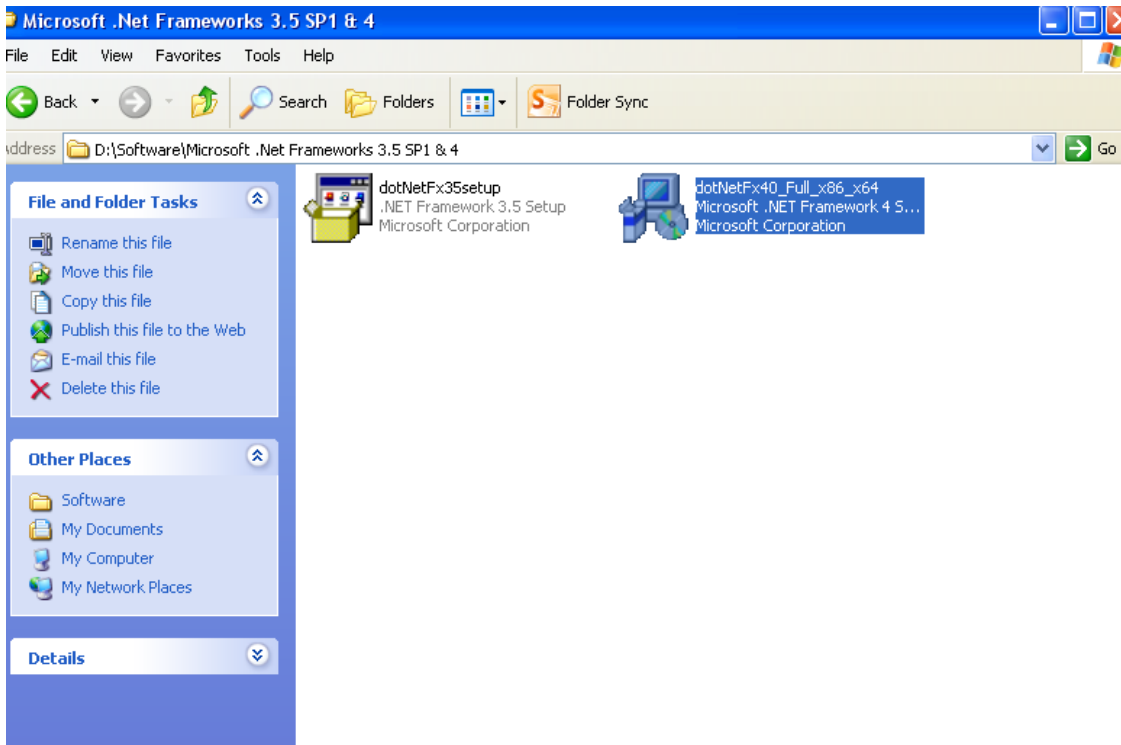
## 1- نصب windows installer 4.5 ( فقط روی ویندوز XP)



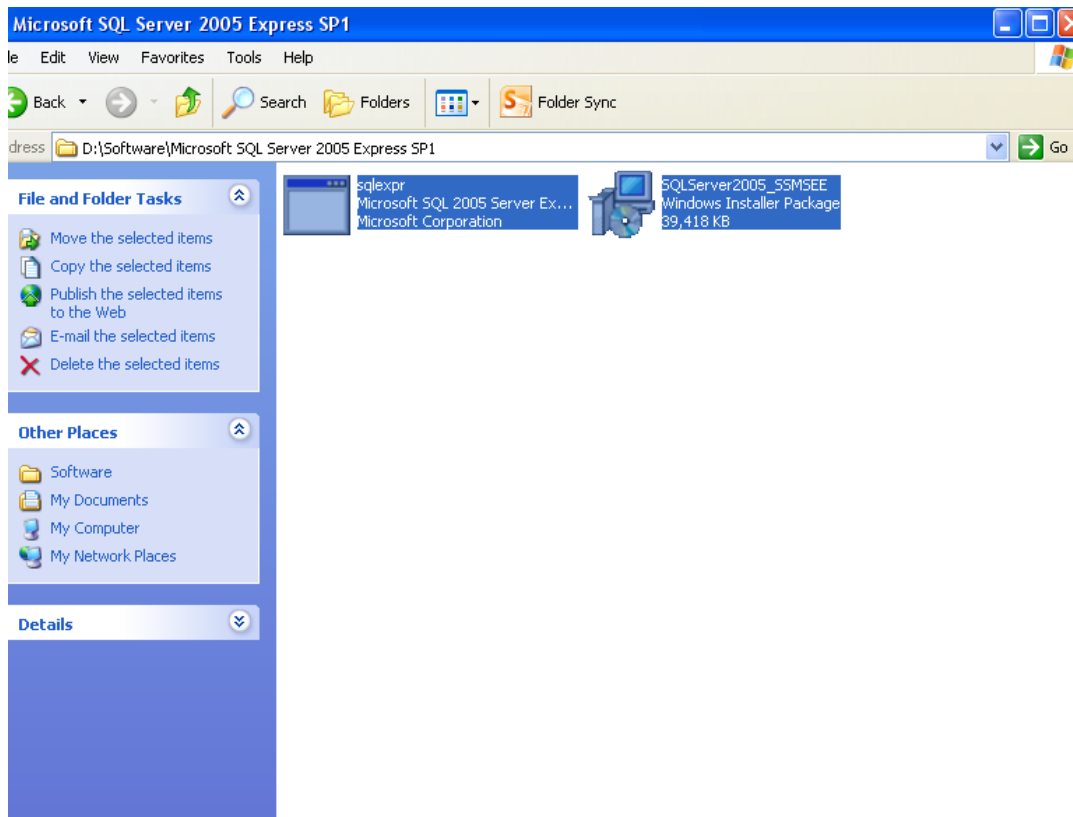
## 2- نصب .Net Framework 3.5 ( فقط روی ویندوز XP)



### 3 نصب .Net Framework 4

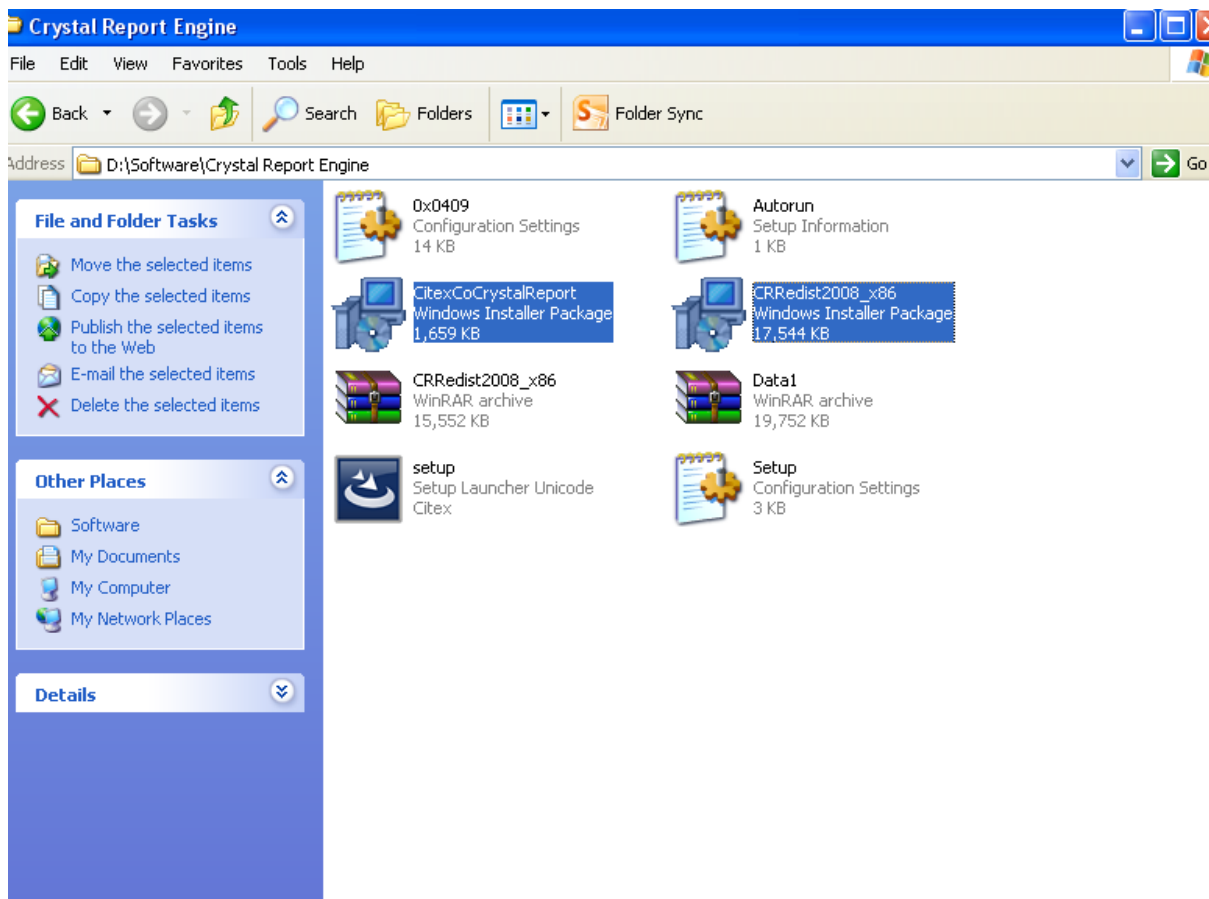


### 4 -نصب Sql Server 2005

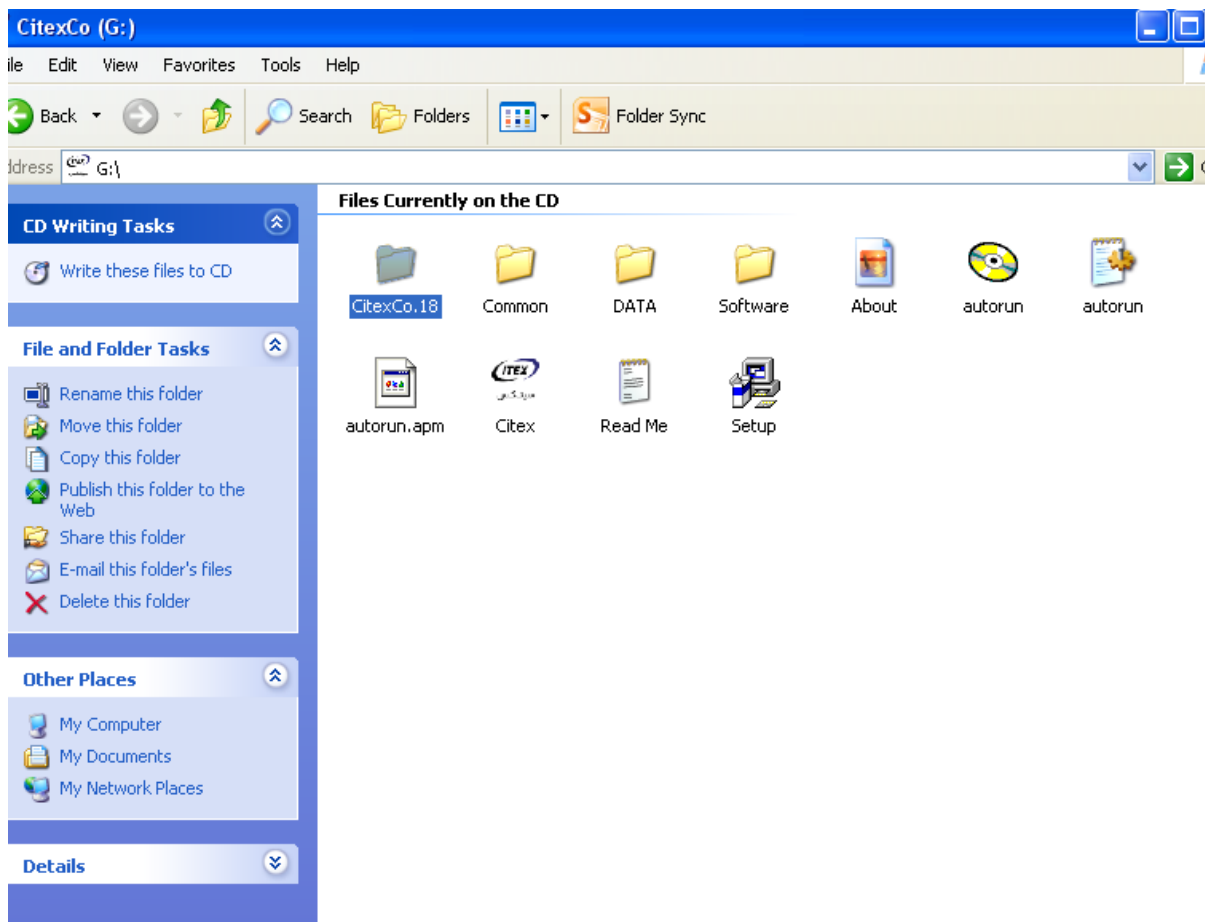


لازم به ذکر است جهت نصب کامل Sql با مراجعه به پوشه ی  
SoftWare درون CD و پوشه ی SqlServer2005 نصب  
Management Studio Express انجام گیرد.

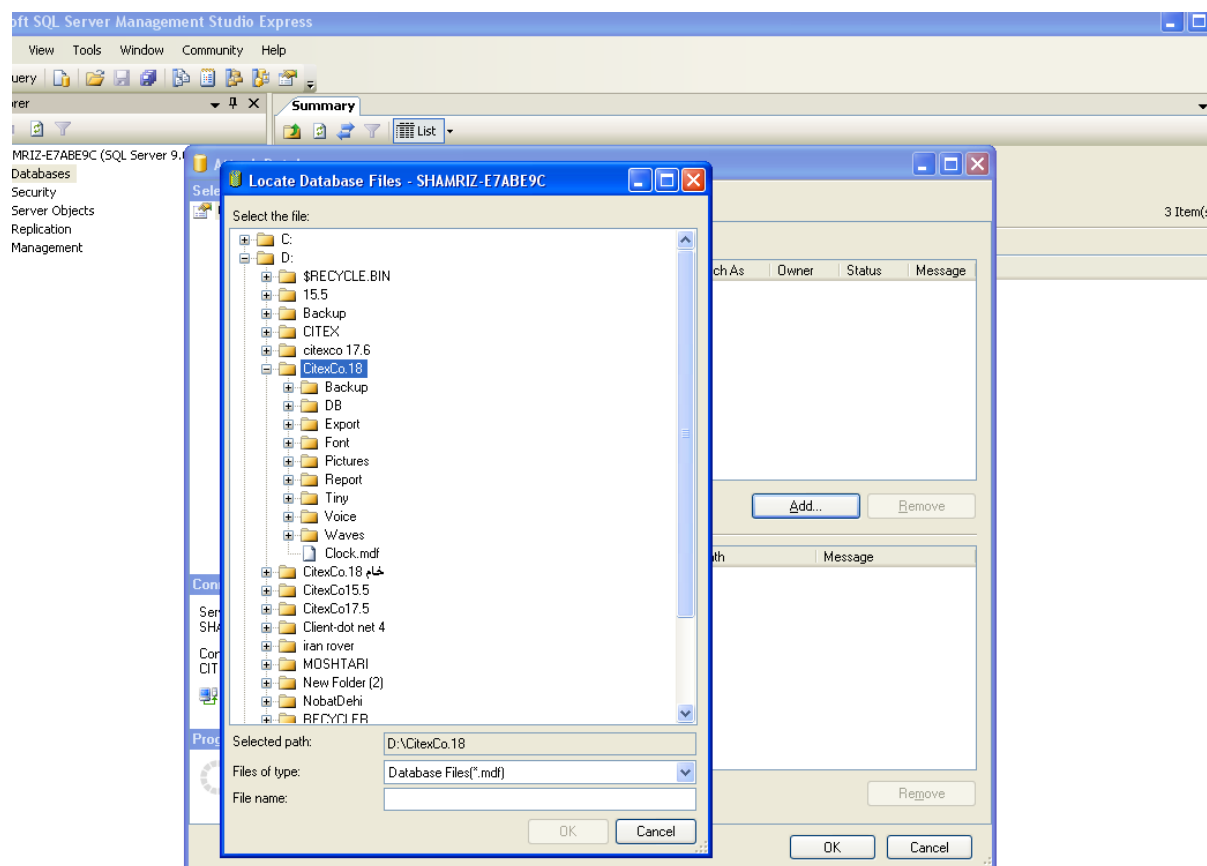
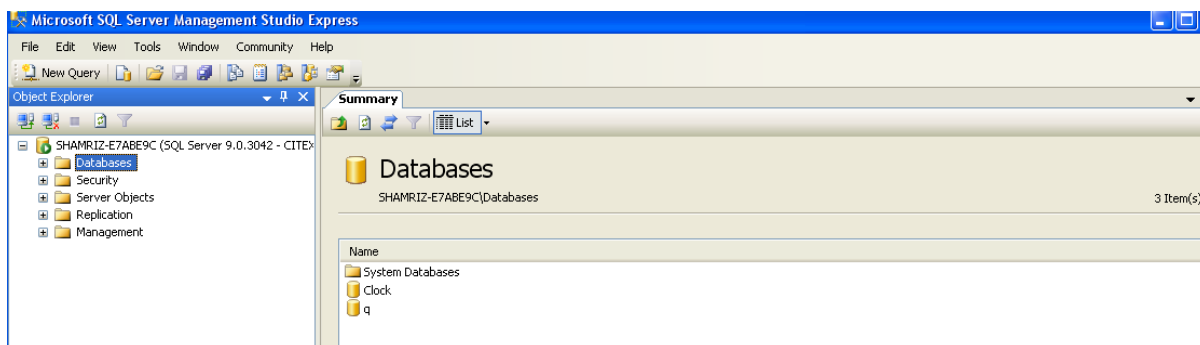
5 نصب Crystal Report1 و Crystal Report2



6 کپی کردن پوشه ی CitexCo از روی CD ورژن برنامه  
روی هارد (ترجیحا درایو D)

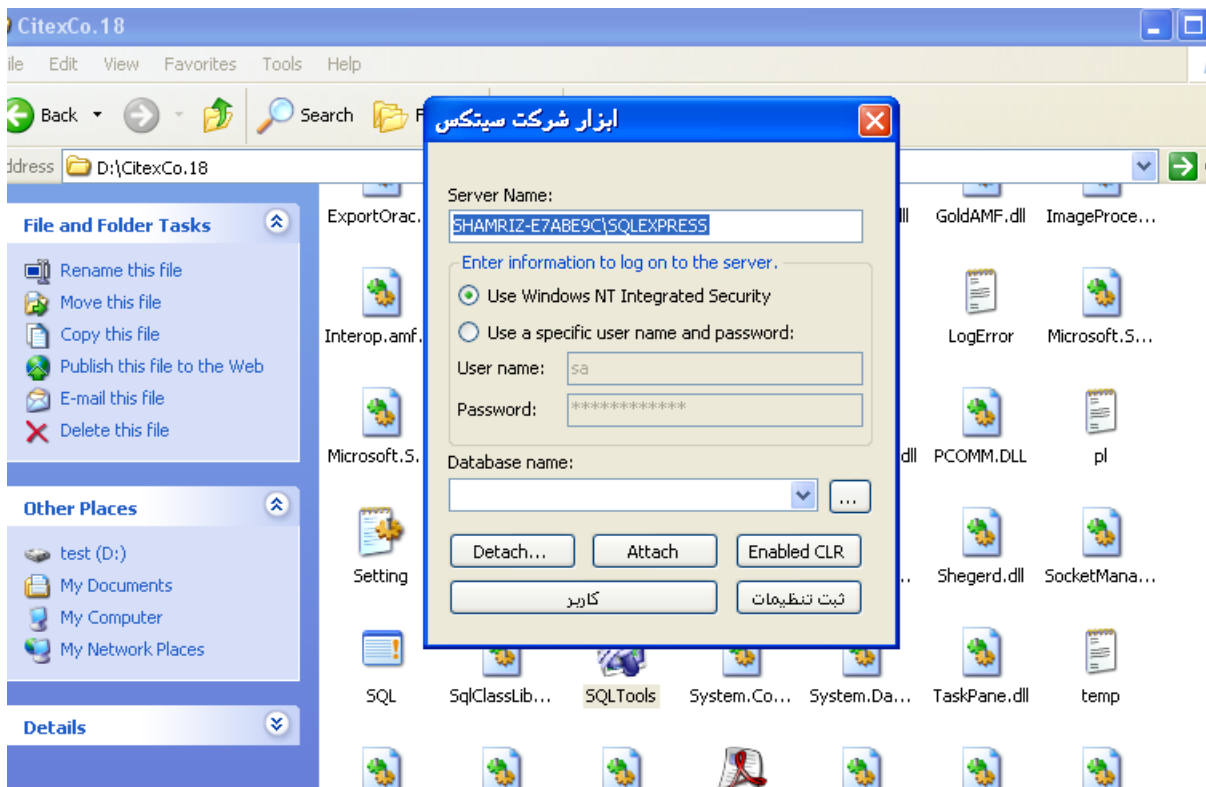


**7 جهت Attach کردن بانک اطلاعاتی برنامه ، باز کردن Management Studio Express و پس از Connect شدن روی گزینه ی DataBase کلیک راست کرده و گزینه ی Attach را کلیک می نمایم سپس پنجره ای باز می شود که می توان با رفتن به روی کلید Add و انتخاب مسیر جایی که برنامه را روی هارد کپی نمودیم ، بانک اطلاعاتی با نام Clock در این قسمت Attach نمود.**



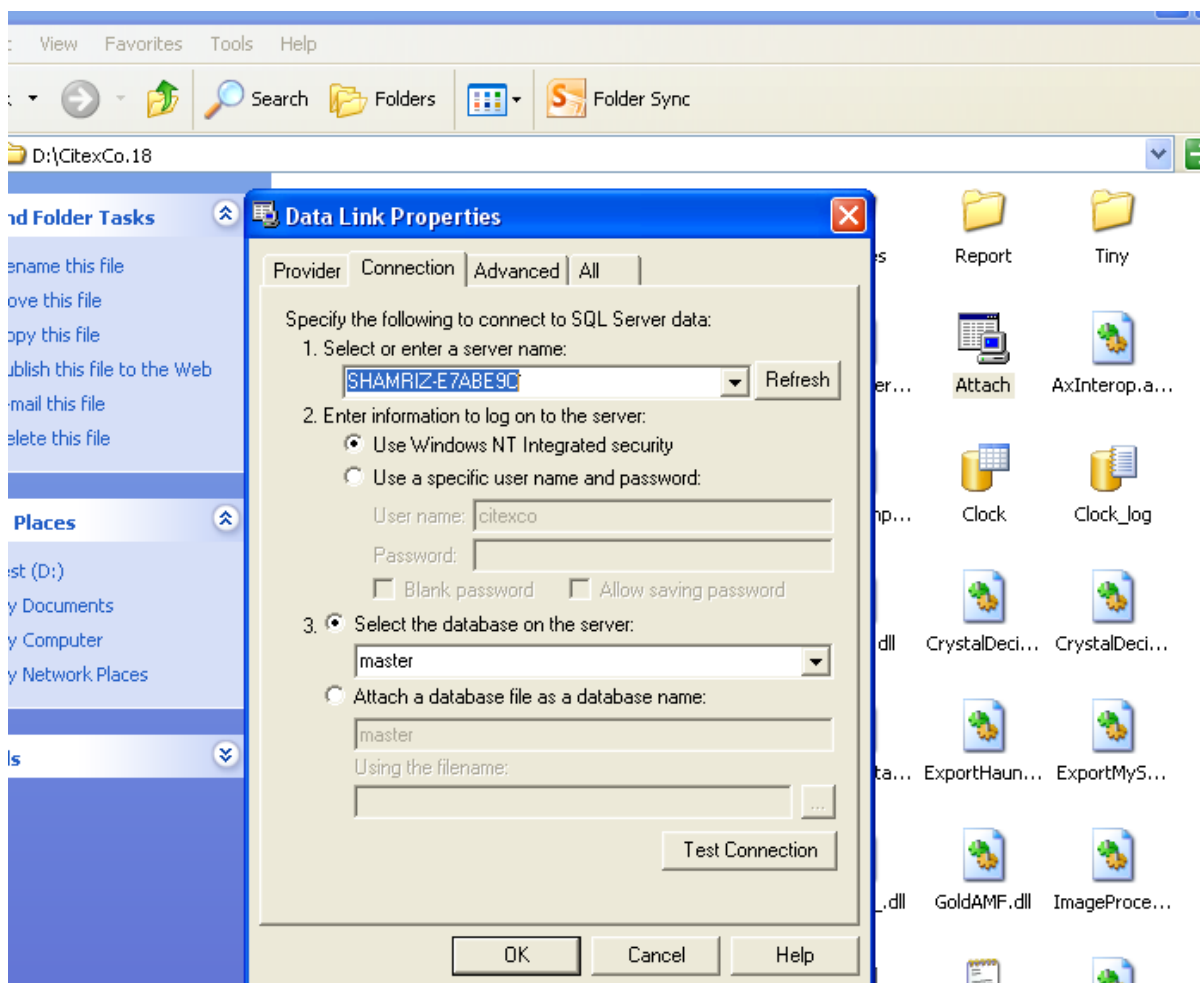
8 جهت اتصال برنامه به بانک اطلاعاتی به پوشه ی  
 9 citexco که روی هارد کپی کردیم رفته و تنظیمات زیر را  
 انجام می دهیم:

الف- فایل **Sql Tools** را پس از باز کردن در فیلد اول نام سروری که بانک را روی آن **Attach** کردیم را وارد می کنیم و سپس با کلیک روی دکمه ی **Browse** نام بانک اطلاعاتی روی **master** ظاهر می شود که آن را روی **Clock** قرار میدهیم و ثبت تنظیمات و سپس کاربر را کلیک می نماییم.

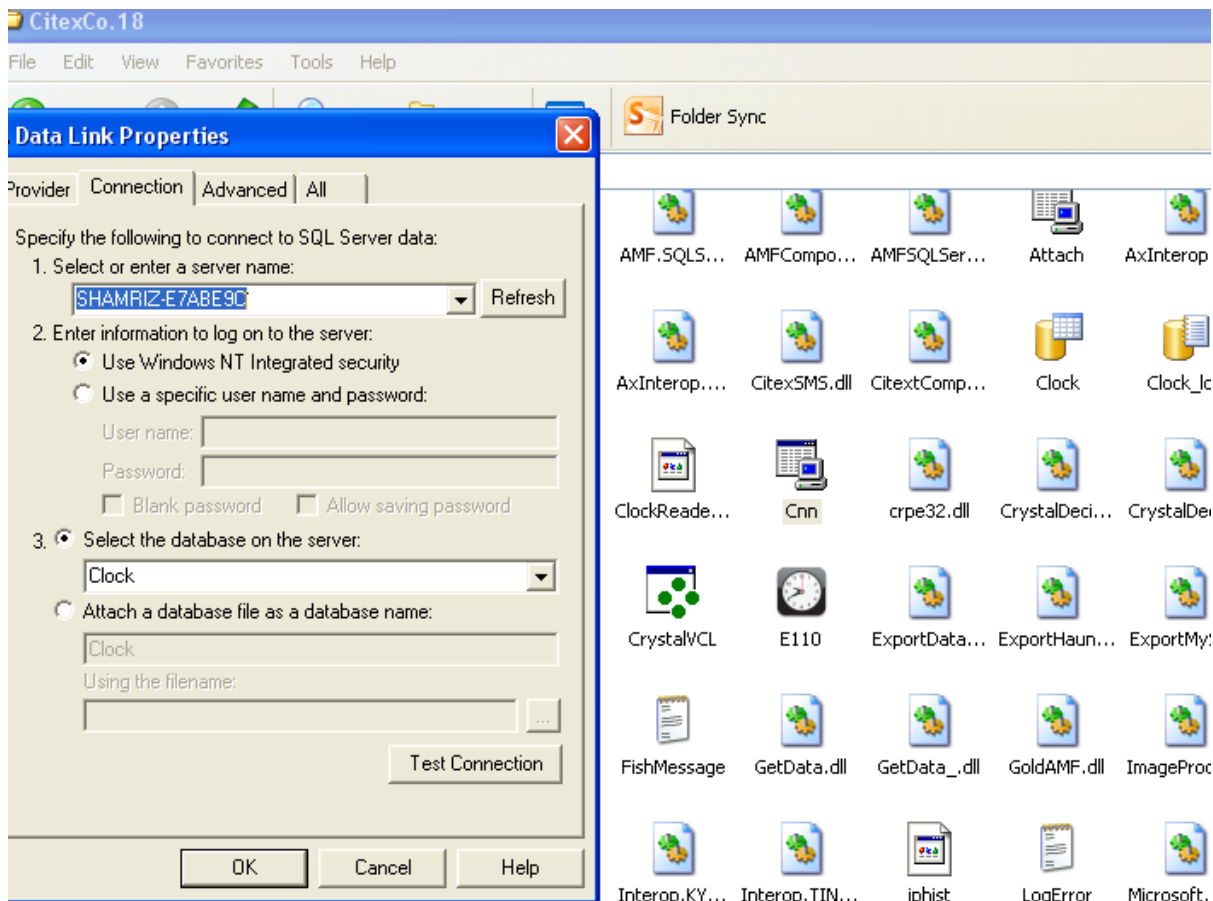


ب- فایل **Attach** را باز نموده و نام سرور را در فیلد اول وارد کرده و در فیلد سوم نام بانک اطلاعاتی را روی **master** ست میکنیم.





ج- فایل Cnn را هم به مانند فایل Attach و با این تفاوت  
که نام بانک اطلاعاتی را روی Clock تنظیم می کنیم.



**10 - مراحل نصب با رجیستر کردن قفل سخت افزاری و اجرای فایل Tiny-Register که در پوشه ی Tiny برنامه می باشد به پایان میرسد.**

