

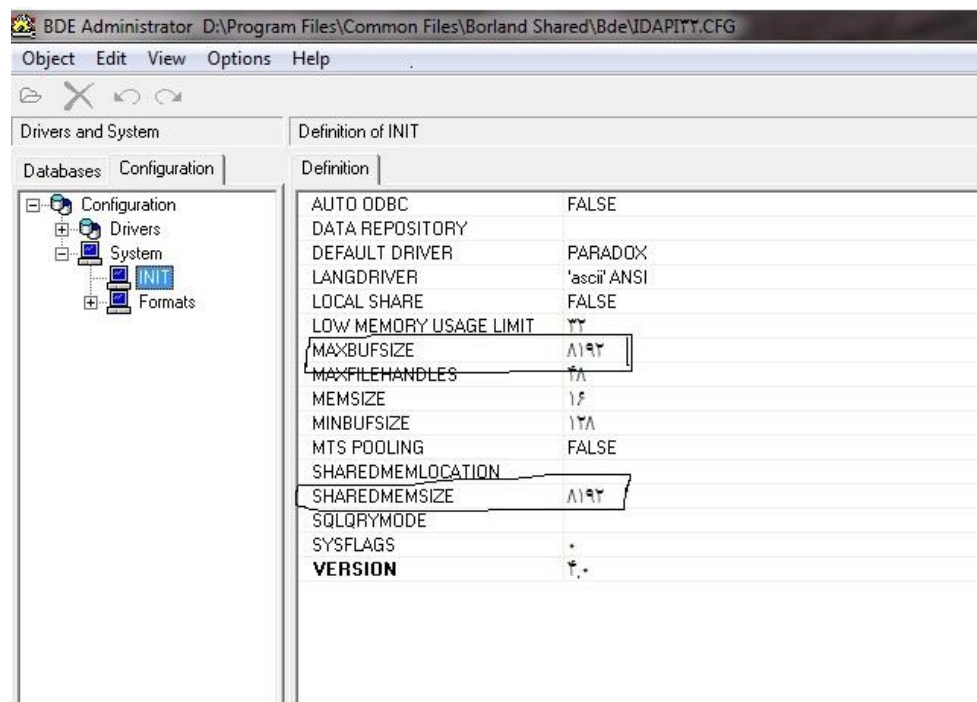
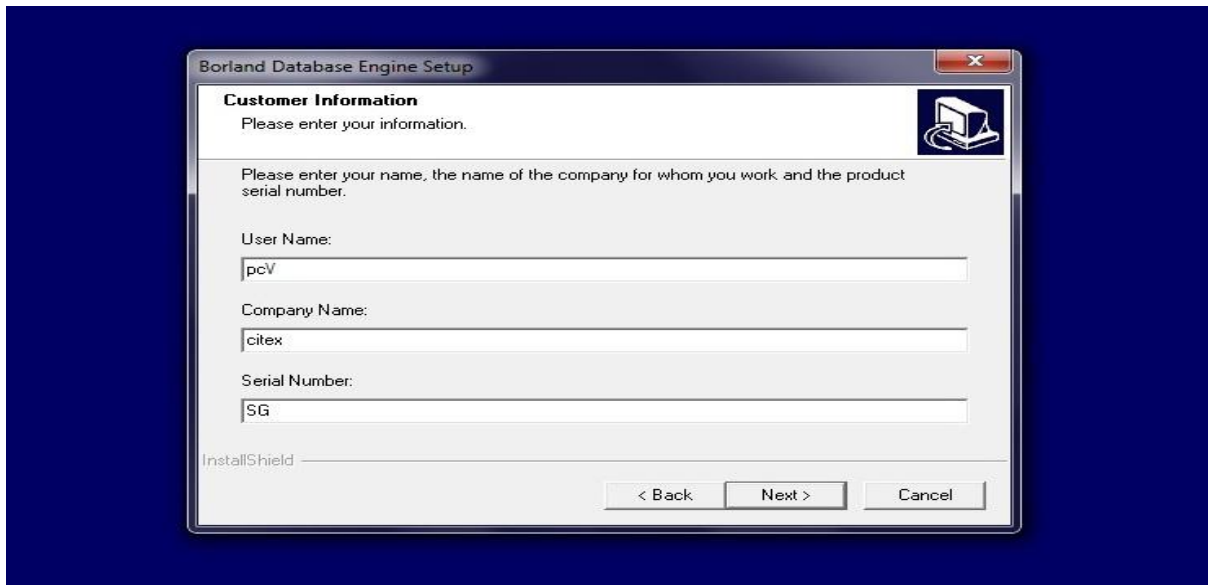
به نام خدا

آموزش کامل نرم افزار
سیستم انقوا سرورن تغذی
شرکت سیتکس

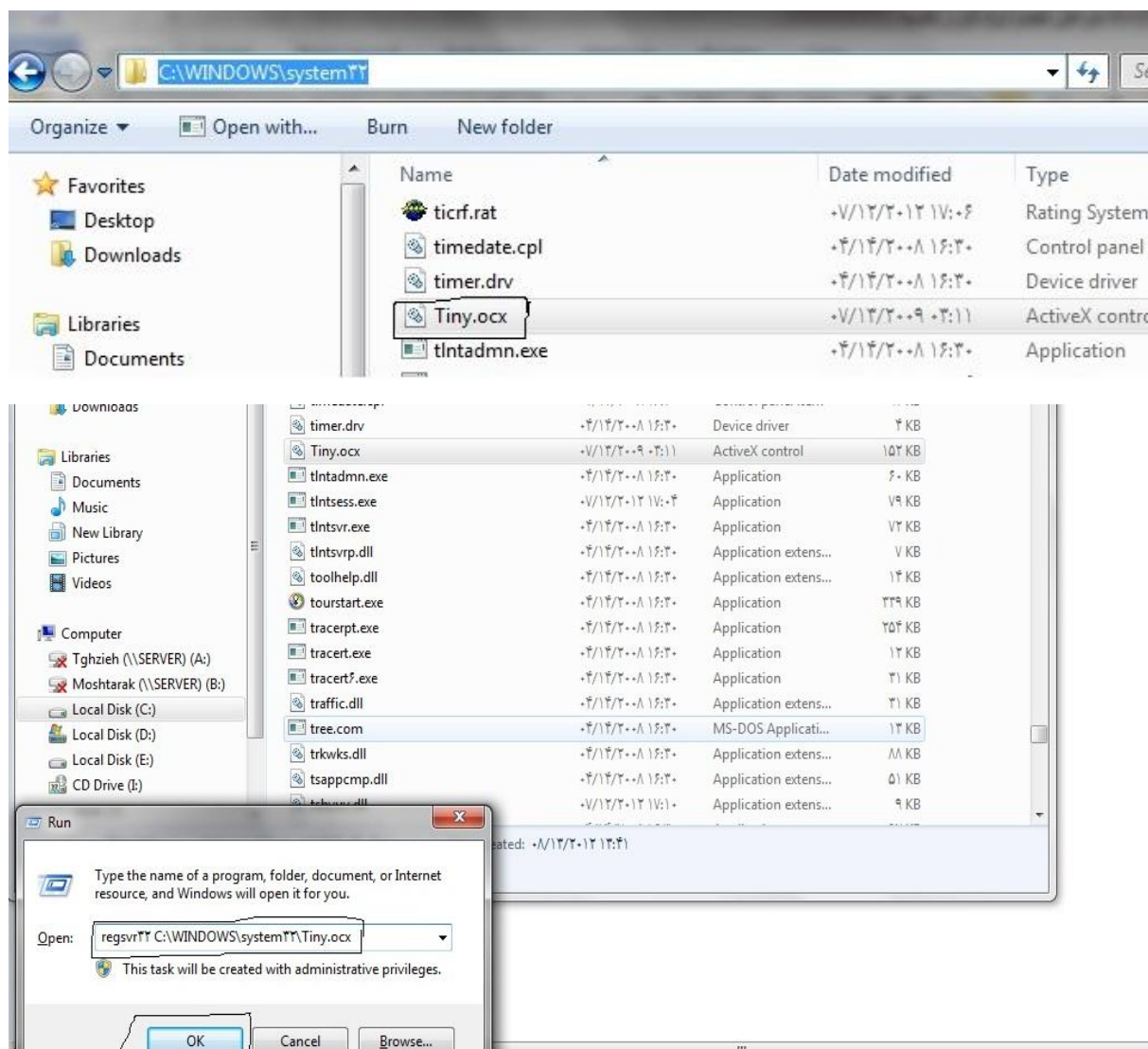
1. نصب sql server (محدودیتی برای ورژن sql server وجود ندارد).

2. ساخت دیتابیس خام و restore کردن backup خام تغذیه.

3. نصب Delphi bde و افزایش مقادیر maxbufsize و sharedmemsize به عدد 8192 از مسیر
controlpanel\bde administrator\configuration\system\init

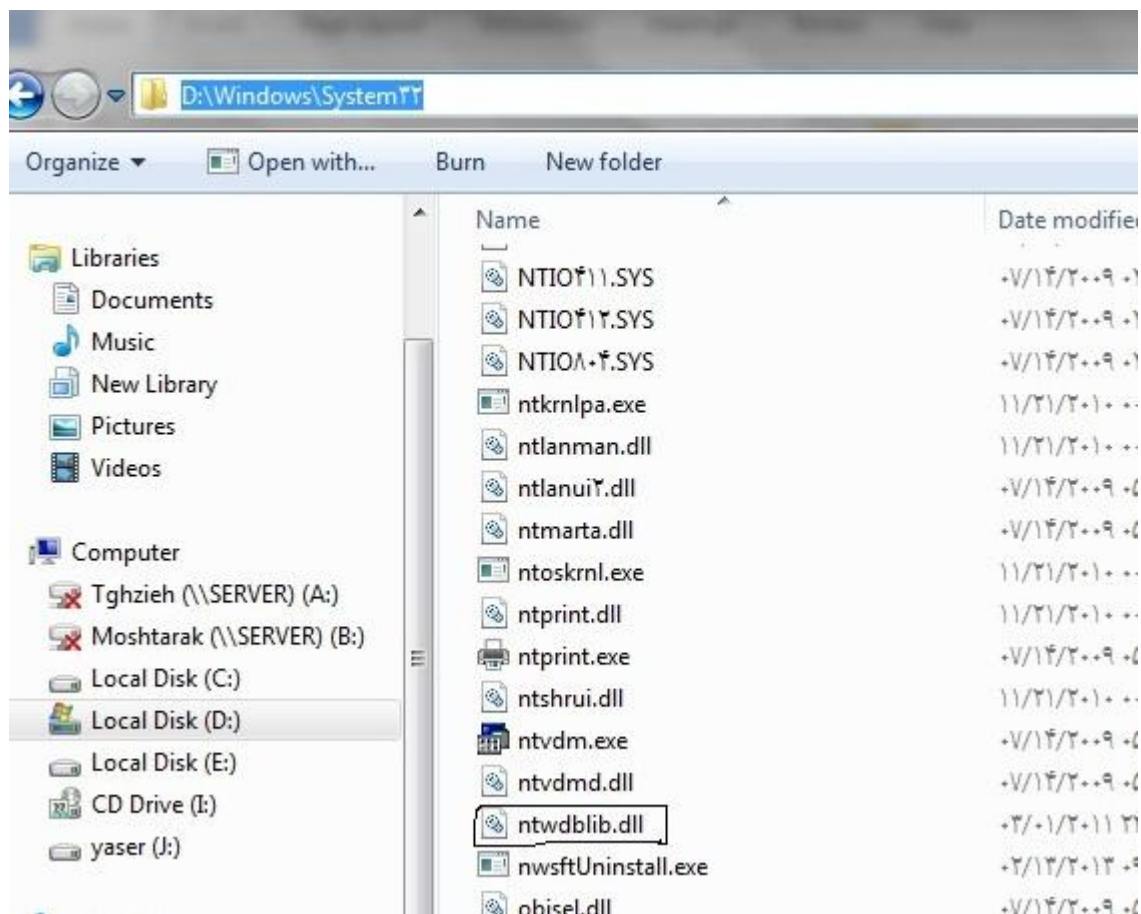


4. نصب کردن قفل نرم افزار و کپی کردن tiny.ocx در مسیر windows\system32 و رجیستر کردن آن



الف- در ویندوز های ورژن 64 bit باید عملیات رجیستری علاوه بر مسیر windows\system32 در مسیر windows\syswow64 هم انجام شود.

5. در ورژن های sql 2005 به بالا باید حتما فایل ntwdblib.dll در مسیر winodws\system32 و در ویندوز 64bit علاوه بر این مسیر همانند فایل tiny در مسیر sysw0w64 کپی شود.



6. پس از این مراحل با اجرای نرم افزار تغذیه صفحه dbconnection ظاهر می شود و در صورتی صفحه ورود اطلاعات کاربر ظاهر شد می توان با زدن دکمه تنظیمات به صفحه تنظیمات منتقل شد. در قسمت server name

باید آدرس سرور داده شود که اگر local باشد فقط dot (نقطه) می گذاریم



، اگر sql server دارای instance باشد نام سرور را از صفحه login در sql server کپی می کنیم و در نام سرور paste می کنیم



و اگر بر روی سیستم client بخواهیم با سرور ارتباط بگیریم، باید در حالت اول فقط ip سرور را بنویسیم و اگر هم instance بر روی سرور وجود داشت ip\instancename را وارد می کنیم.



در قسمت user name نام sql server را وارد می کنیم. در قسمت password باید رمز login sql server را وارد کنیم در قسمت database نام دیتابیس را وارد می کنیم، سپس دکمه بررسی را میزنیم پیغام ارتباط با بانک اطلاعاتی برقرار شد ، ظاهر می شود، سپس دکمه تایید را میزنیم



وارد صفحه ورود رمز و کلمه عبور می‌شویم که مقادیر پیش فرض آن کلمه عبور: 1 و رمز 12 می‌باشد.

الف – در حالت برقراری ارتباط client با server ابتدا باید ارتباط شبکه ای بین دو سیستم برقرار شود.

7. تنظیمات pos manager هم در مسیر `posmanager \tconfig.ini` پارامترهای سرور وارد می‌شود و در قسمت PosmanagerNo هم باید بر اساس گروه بندی که در برنامه انجام شده شماره گروه آن را وارد کنیم.

